

Produkt: NetOrchestra eMailarchivierung  
Com2 GmbH Communications + Security

## Mailserver: Exchange 2000/2003

Folgende Anleitung ist vor der Inbetriebnahme der eMailarchivierung durchzuarbeiten.

### Wichtig!

Da der Exchange Server, von jeder Mail aus dem Informationstore, eine Kopie erstellt erhöht sich die Serverauslastung um ca. 15-35%. Die CPU Auslastung, der Festplattenspeicher und der Netzwerkverkehr werden dabei erhöht belastet. Bitte beachten Sie das Ihr Server den Anforderungen entspricht.

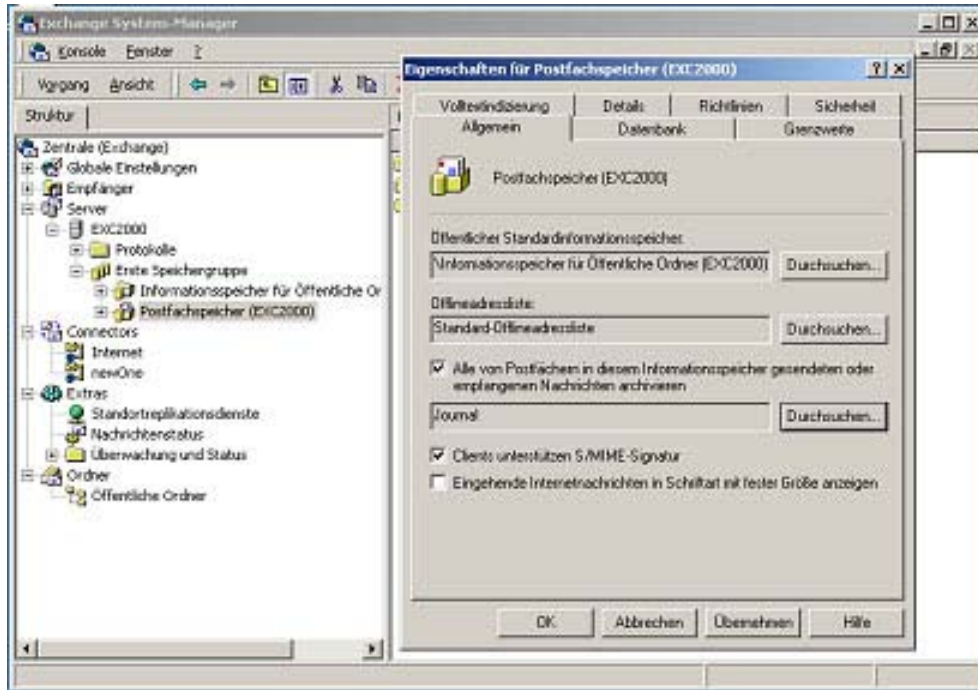
### Aktivieren der Journalfunktion:

Erstellen Sie ein Journalpostfach.

The screenshot shows the 'Eigenschaften von Journal' (Journal Properties) dialog box. The 'Allgemein' (General) tab is selected. The fields are as follows:

Field	Value
Vorname	Journal
Nachname	
Anzeigename	Journal
Beschreibung	Journal Mailbox
Bürger	
Rufnummer	
E-Mail	Journal@vmware.local
Webseite	

Aktivieren Sie die Journalfunktion über die Oberfläche.  
Starten sie den Exchange System Manager.  
Rechtsklick -> erste Speichergruppe -> Postfachspeicher -> Eigenschaften:



Setzen Sie den Haken bei „Alle von Postfächern in diesem Informationsspeicher...“

Die Journaling Funktion ist jetzt aktiv.

## Installation:

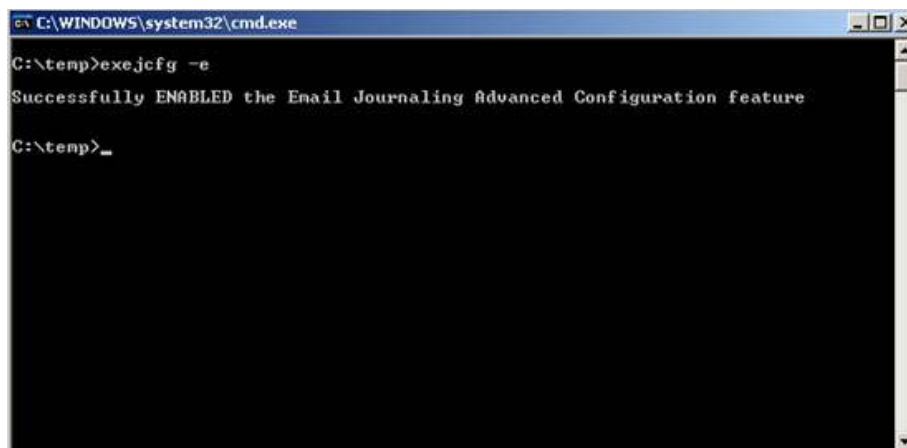
Als erstes müssen sie die erweiterte Journaling Funktion downloaden. Diese finden sie unter der Microsoftseite und ist lediglich einige KB groß:

*Microsoft Exchange Server Email Journaling Advanced Configuration:*

<http://www.microsoft.com/downloads/details.aspx?familyid=e7f73f10-7933-40f3-b07e-ebf38df3400d&displaylang=en>

Speichern Sie diese Datei auf dem Exchange Server und extrahieren die vorhandenen Dateien in einen beliebigen Ordner.

Aktivieren sie den erweiterten Journal-Modus mit dem Parameter -e



```
C:\WINDOWS\system32\cmd.exe
C:\temp>exejcfg -e
Successfully ENABLED the Email Journaling Advanced Configuration feature
C:\temp>_
```

Weitere Optionen:

Parameters :

Description:

Parameters :	Description:
-e	Aktiviert Envelope Journaling
-d	Deaktiviert Envelope Journaling
-l	Listet die Envelope Journaling Einstellungen auf
/?	Öffnet eine Liste mit den Optionen und der Hilfe