

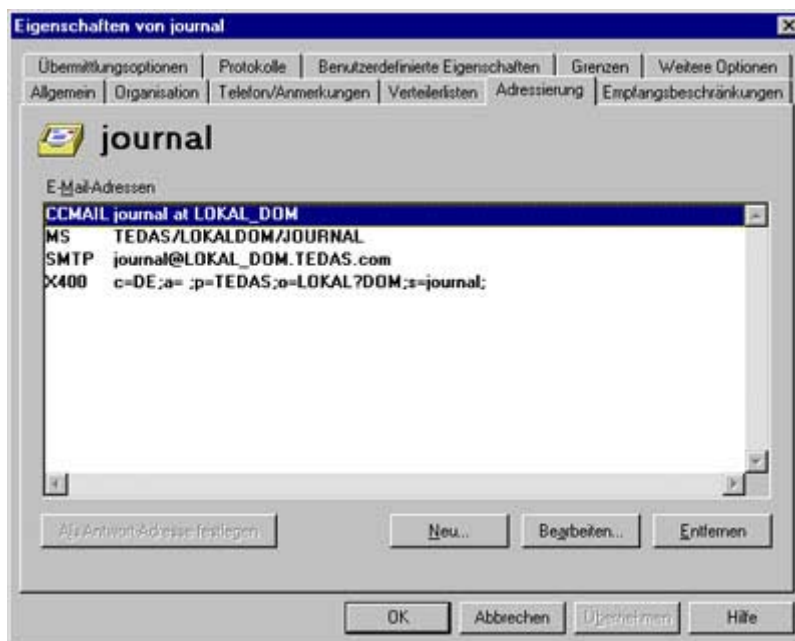
Produkt: NetOrchestra eMailarchivierung
Com2 GmbH Communications + Security

Mailserver: Exchange 5.5

Folgende Anleitung ist vor der Inbetriebnahme der eMailarchivierung durchzuarbeiten.

Für die Inbetriebnahme der Archivierung der com2 GmbH muss eine Mailbox eingerichtet werden, die als so genanntes „Journalpostfach“ fungiert.

Erstellen Sie ein neues Postfach mit einem beliebigen Namen.
In der Dokumentation wurde Journal@LOKAL_DOM.TEDAS.com verwendet.



In MS Exchange 5.5 gibt es keine Oberfläche zum aktivieren der Journalfunktion, daher müssen manuell Registry-Einträge gesetzt werden.

Für den ersten Eintrag benötigen Sie den DN (Distinguished Name) der zuvor erstellten Mailbox.

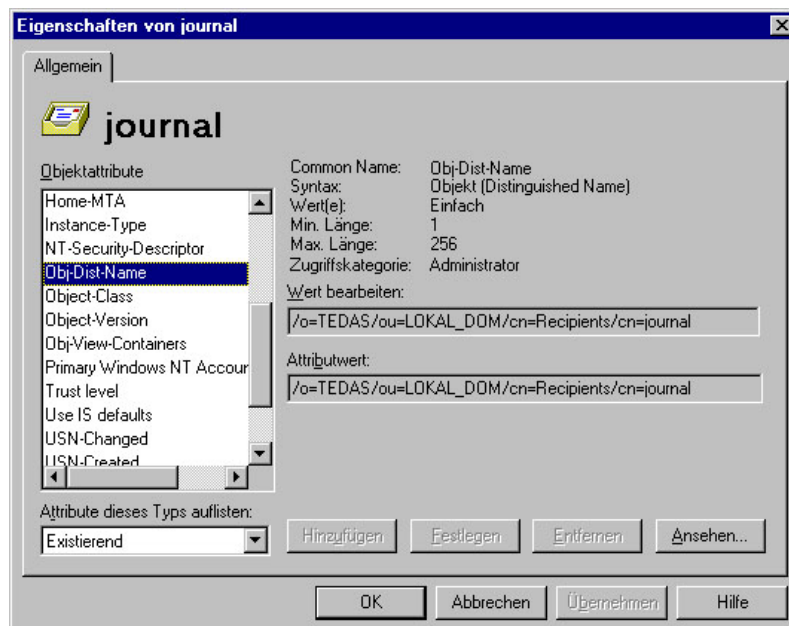
DN der Mailbox: (wird für den ersten Registry-Eintrag benötigt)
Starten Sie den Exchange 5.5 Server im RAW Mode -r

C:\exchsrv\bin\admin /r

Markieren Sie unter den Empfängern Ihr Journalpostfach und gehen im Menü auf: **Datei -> Basiseigenschaften**

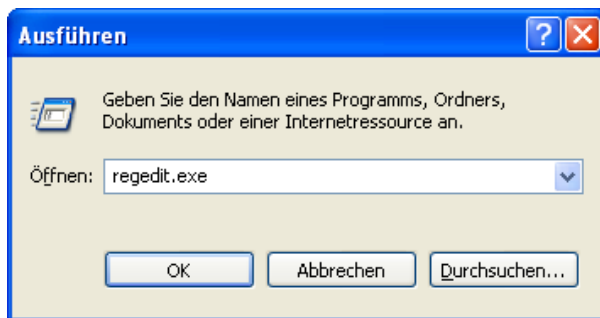
In den Objektattributen wird der Schlüssel **Obj-Dist-Name** herausgesucht.

Rechts, unter „**Wert bearbeiten:**“ steht der **DN**. Bitte kopieren Sie diesen Text in die Zwischenablage.



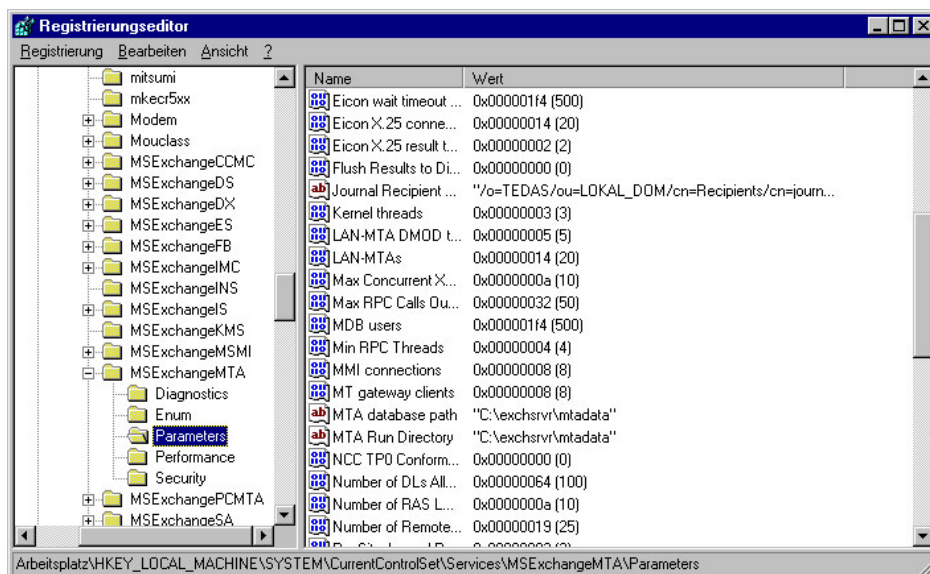
In der Registry werden folgende Anpassungen vorgenommen:

Öffnen sie in Start / Ausführen die regedit.exe



Zum Anpassen des Journalpostfachs:

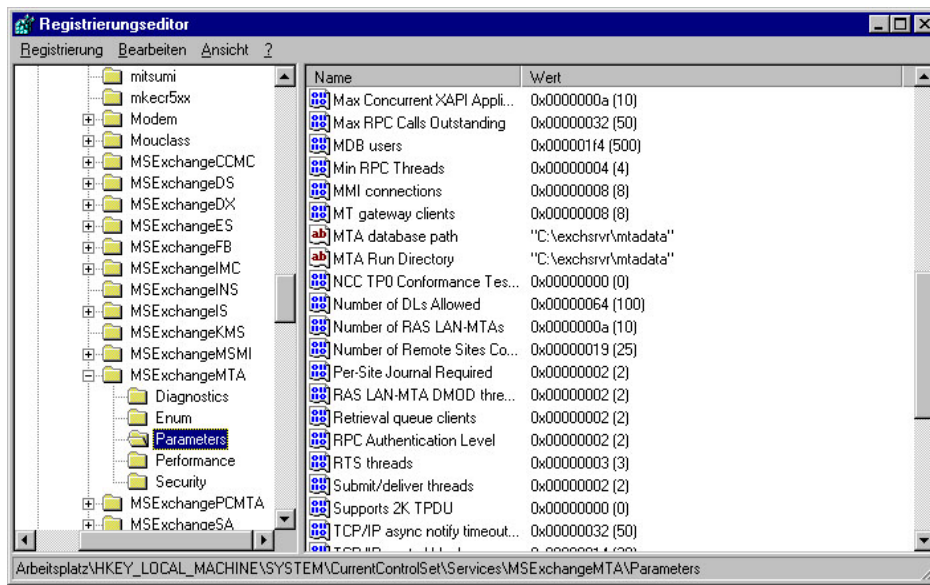
Öffnen Sie den Registry Schlüssel:
HKEY_LOCAL_MACHINE \SYSTEM \CurrentControlSet \Services
\MSExchangeMTA \Parameters



Fügen Sie einen neuen **String**(Zeichenfolge) hinzu:
Benennen Sie diesen in: **Journal Recipient Name**.
Setzen Sie, mit dem zuvor kopierten DN der Mailbox, den Parameter auf:
/o=TEDAS/ou=LOKAL_DOM/cn=Recipients/cn=Journal

Öffnen Sie den Registry Schlüssel:

HKEY_LOCAL_MACHINE \SYSTEM \CurrentControlSet \Services \MExchangeMTA \Parameters



Fügen Sie einen neuen **DWORD** Eintrag hinzu:

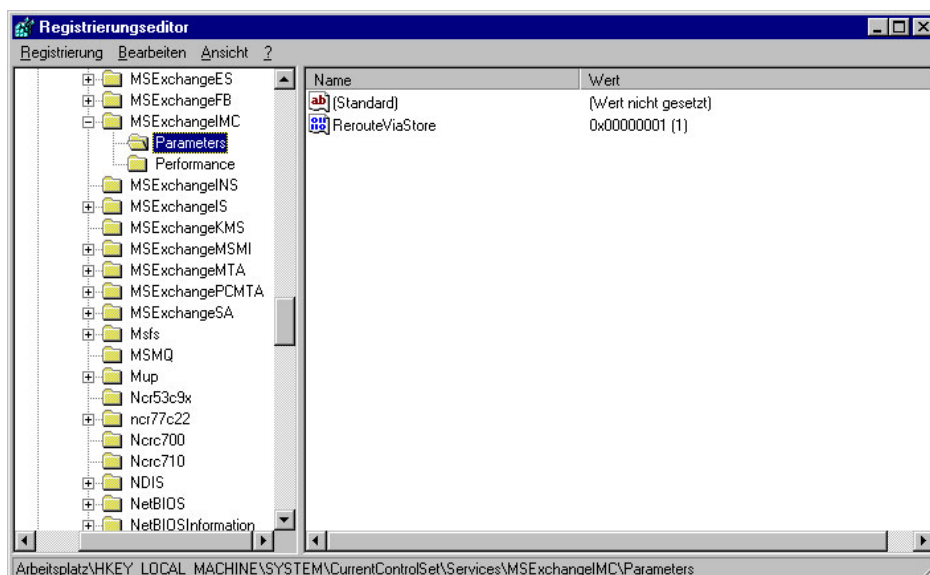
Benennen Sie diesen in: **Per-Site Journal Required.**

Setzen Sie den Hexwert auf: **2** (Server level)

Die Werte 1 und 0 besagen (Site level) & (Organization level)

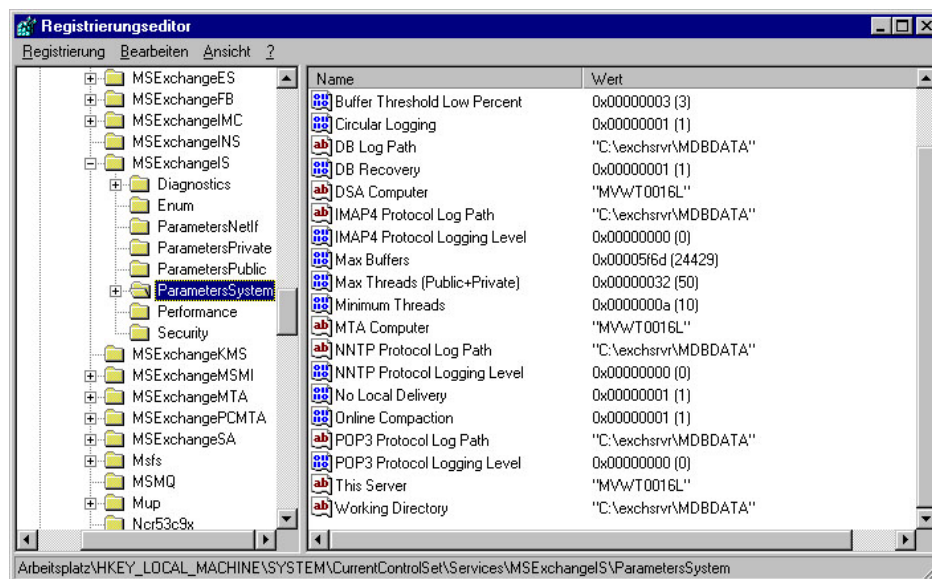
Öffnen Sie den Registry Schlüssel:

HKEY_LOCAL_MACHINE \SYSTEM \CurrentControlSet \Services \MExchangeIMC \Parameters



Fügen Sie einen neuen **DWORD** Eintrag hinzu:
Benennen Sie diesen in: **RerouteViaStore**.
Setzen Sie den Hexwert auf: **1**

Öffnen Sie den Registry Schlüssel:
**HKEY_LOCAL_MACHINE \SYSTEM \CurrentControlSet \Services
\MSExchangeIS \ParametersSystem**



Fügen Sie einen neuen **DWORD** Eintrag hinzu:
Benennen Sie diesen in: **No Local Delivery**.
Setzen Sie den Hexwert auf: **1**

Die Voreinstellungen für Exchange 5.5 sind damit fertig gestellt. Das Journalpostfach bekommt nun eine Kopie des ganzen Mailverkehrs auf ihrem Server mit. Die NetOrchestra MA-200 Lösung kümmert sich um die weitere Verarbeitung und Archivierung.

Die Mails werden per POP3 abgerufen und direkt im Informationsspeicher des Exchange Servers gelöscht damit kein unnötiger Datenmüll entsteht.

Quelle: <http://support.microsoft.com/kb/239427/en-us>