

## TechNote

Produkt: TWINFAX 5.0 SMTP-Connector  
Modul: Lotus Domino 5.x Server Routing  
Kurzbeschreibung: **Konfiguration in Domino 5 zur Weiterleitung aller an die TWINFAX-Domäne gerichteten Mails an den TWINFAX Server**

---

Diese Anleitung hilft Ihnen, das nachfolgend geschilderte Problem zu beheben. Dazu sollten Sie über gute bis sehr gute Kenntnisse im Betriebssystem Windows verfügen. Im Zweifelsfall empfehlen wir, einen Spezialisten hinzuzuziehen. **com2 GmbH gibt keine Funktionsgarantie und übernimmt keine Haftung für Schäden oder Verlust an Hard- oder Software und/oder Datenbeständen, die durch Anwendung dieser Anleitung entstehen könnten.**

---

### **Einleitung**

Für den Fall, dass Faxe über den NOTES-Client versendet werden sollen ("Zentrales Rendering"), müssen im Domino-Server verschiedene Eintragungen getätigt werden. Diese werden nachfolgend beschrieben. **Lesen Sie zu diesem Thema auch die "TechNote-Zentrales Rendering".**

In der nachfolgenden Beispielkonfiguration wurde als Computername für den TWINFAX-Server **M-NS01** angenommen, als Fax-Domänenname wurde **TWINFAX** gewählt.

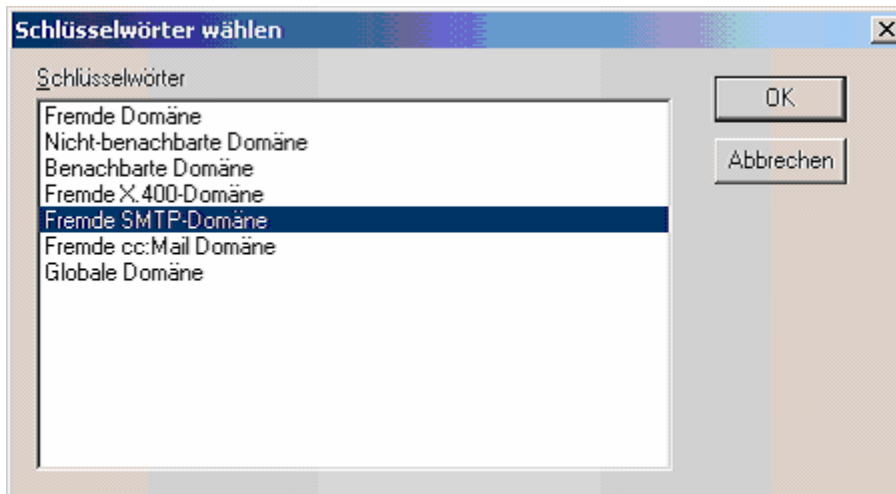
Nach erfolgter Konfiguration kann der Domino-Server alle an diese Domäne gerichteten Mails an den TWINFAX-Server weiterleiten, damit dieser die noch anstehenden Konvertierungen und den Versand vornehmen kann.

### **Konfiguration im Domino-Server**

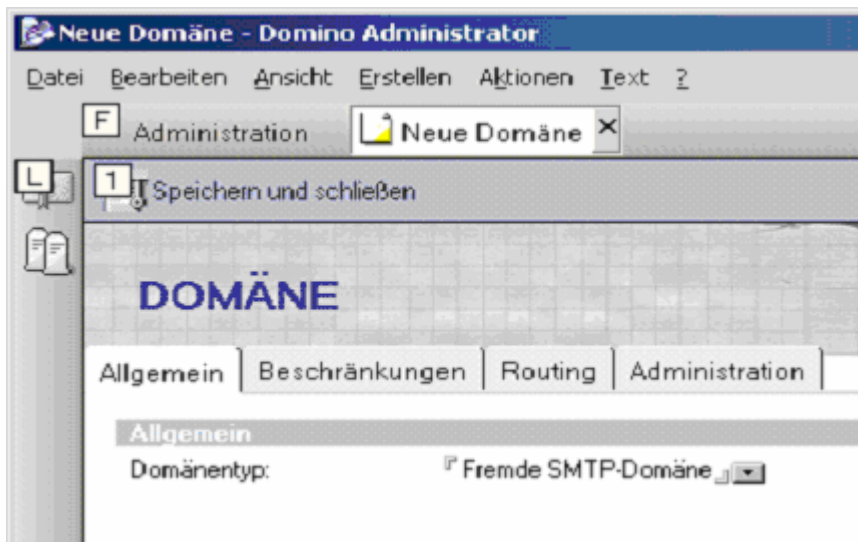
Öffnen Sie im Notes-Administrator-Tool das Serverdokument Ihres Domino-Servers. Wählen Sie dort in der **Konfiguration** -Ansicht den Punkt **Nachrichten - Domänen**.

## TechNote

Wählen Sie den Schaltknopf **Domäne hinzufügen**. Es öffnet sich ein Dialogfenster, wo Sie **Fremde SMTP-Domäne** auswählen und mit **OK** bestätigen:

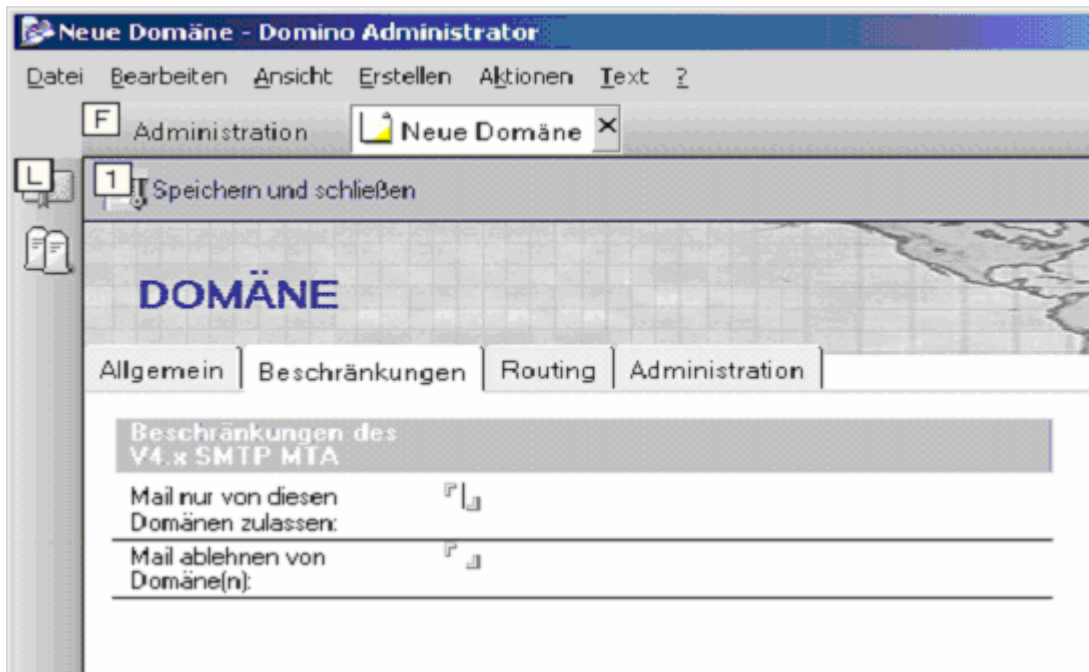


Das Domänenkonfigurationsfenster wird Ihnen nun eingeblendet:

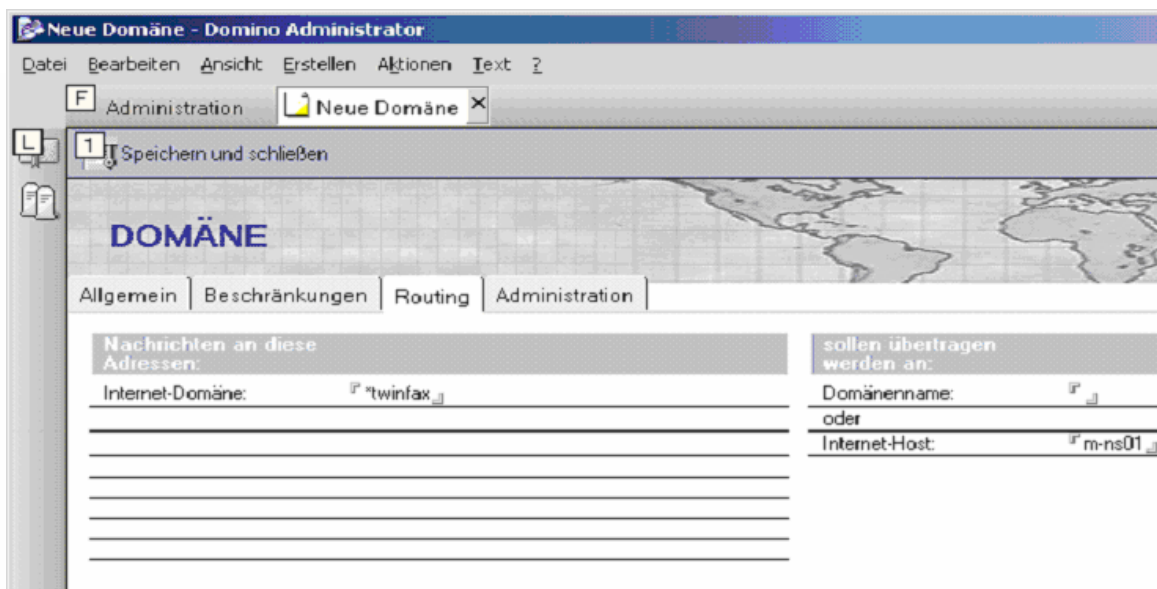


# TechNote

Nun wechseln Sie auf die Reiterkarte **Beschränkungen**. Hier können Sie auf Domänenebene Mailversand für die Domäne TWINFAX zulassen und/oder ablehnen:



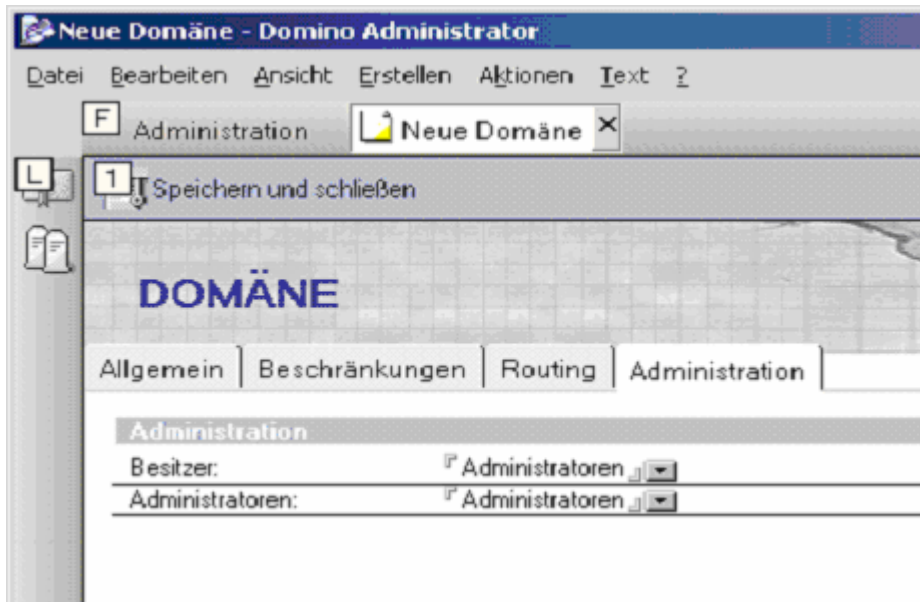
In der Reiterkarte **Routing** tragen Sie den Namen der Internet-Faxdomäne (**\*twinfax**) sowie den Host-Namen des Internet-Hosts (**m-ns01**) ein:



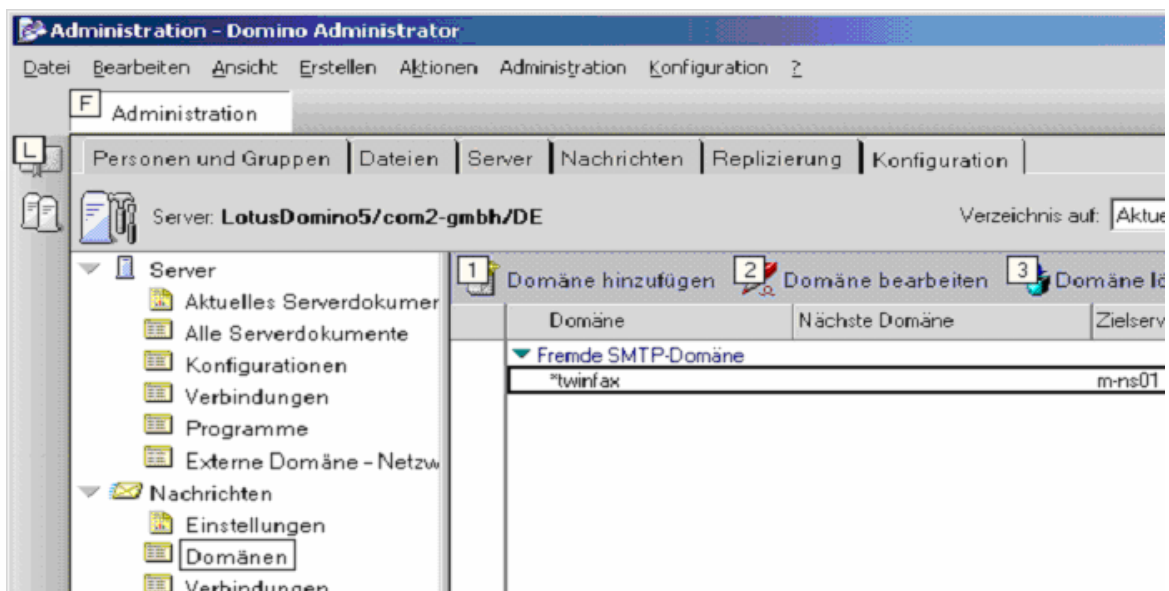
**WICHTIG:** Stellen Sie sicher, dass der Domino-Server den genannten Internet-Host per Namensauflösung auch erreichen kann (DNS, Firewall, HOSTS ...).

## TechNote

Im Register **Administration** definieren Sie Besitzer und Administrator für diese Domäne:



Mit dem Schaltknopf **Speichern und schliessen** wird die Konfiguration der neuen Domäne TWINFAX gesichert. Abschliessend sollte die Domäne in ähnlicher Weise sichtbar sein:



## TechNote

### Einstellungen im TWINFAX-Server

Sofern Sie beim Setup des TWINFAX SMTP-Connectors auf Ihrem Faxserver die Faxdomäne nicht schon richtig eingetragen haben (Standard ist **fax**), muss die Faxdomäne auch im TWINFAX-Server geändert werden. Ändern Sie hierfür in der WIN.INI Ihres TWINFAX-Servers in der Sektion [XLPD] den Wert des Parameters FAXDOMAIN= von **fax** auf **twinfax**.

**WICHTIG:** Um diese Änderung zu aktivieren, starten Sie die Dienste  
 - **TWINFAX APPLI/COM** und  
 - **TWINFAX SMTP-Gateway** neu.

### Faxadressierung im Notes-Client

Soll ein Maildokument via TWINFAX versendet werden, so geschieht dies durch Eintragen der Zieladresse <faxnummer>@TWINFAX, so z.Bsp. 08960768657@TWINFAX.

