

Produkt: NetOrchestra® MA
Kurzbeschreibung: **Microsoft Exchange**
Automatisches Löschen von Mails

Diese Anleitung hilft Ihnen, das nachfolgend geschilderte Problem zu beheben. Dazu sollten Sie über gute bis sehr gute Kenntnisse im Betriebssystem Windows verfügen. Im Zweifelsfall empfehlen wir, einen Spezialisten hinzuzuziehen. **Die com2 Communications & Security GmbH gibt keine Funktionsgarantie und übernimmt keine Haftung für Schäden oder Verlust an Hard- oder Software und/oder Datenbeständen, die durch Anwendung dieser Anleitung entstehen könnten.**

Bei hohem Mailaufkommen kann es vorkommen, dass der Server vollläuft. Um dies zu verhindern gibt es einerseits die Möglichkeit die Größe der einzelnen Postfächer zu reduzieren, oder als Alternative das automatische Löschen von E-Mails nach einer bestimmten Zeit.

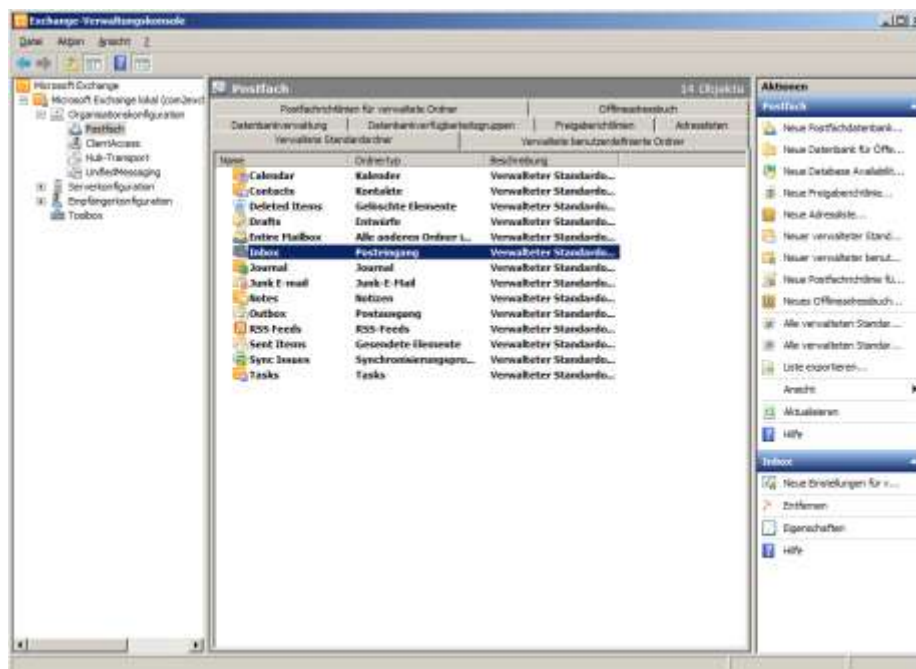
In diesem Technote wird die Konfiguration der zweiten Variante (dem automatischen Löschen) am Exchange Server 2003/2007/2010 genauer beschrieben.

1. Microsoft Exchange 2007/2010:

Systemweite Konfiguration

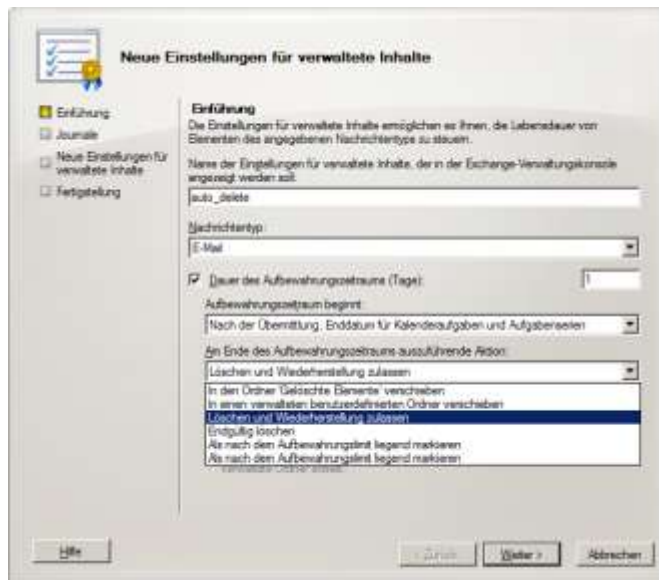
Exchange Verwaltungskonsolle öffnen.

Organisationskonfiguration → Postfach → verwaltete Standardordner → Inbox auswählen → neue Einstellungen für Verwaltete Standardordner

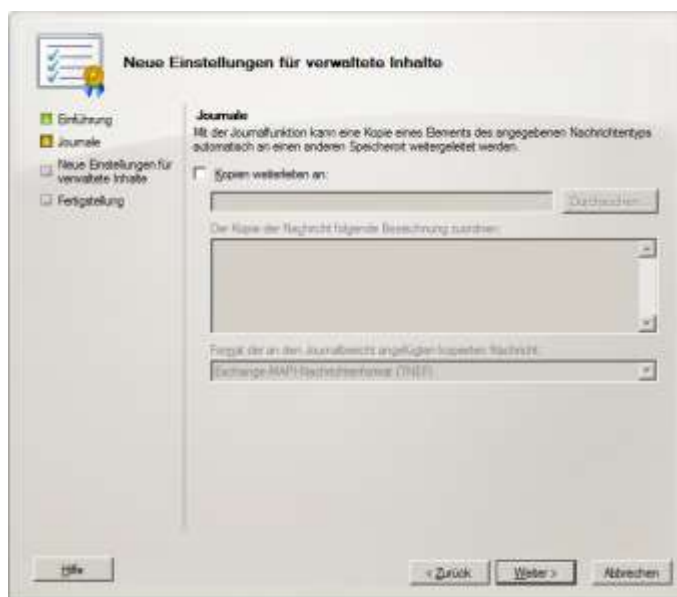


Einstellungen setzen:

- Namen für Regel vergeben
 - Nachrichtentyp „E-Mail“
 - „Dauer des Aufbewahrungszeitraums“ aktivieren, Dauer festlegen
 - Aufbewahrungszeitraum beginnt: „Nach der Übermittlung, Enddatum für Kalenderaufgaben und Aufgabenserien“
 - Aktion am Ende des Aufbewahrungszeitraums: „Löschen und Wiederherstellung zulassen“
- Weiter



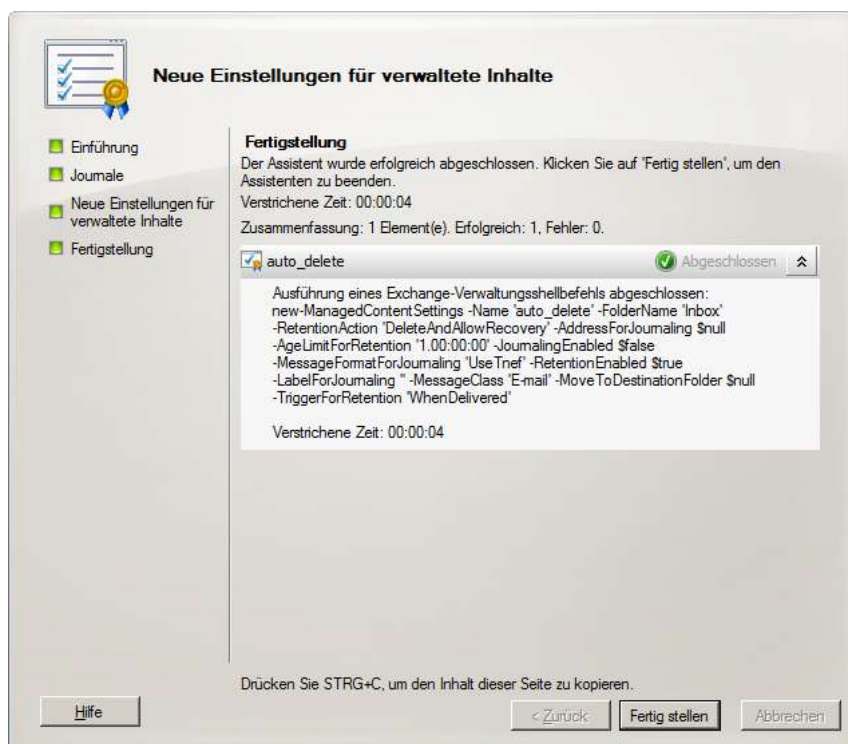
→ Weiter



→ Neu



→ Fertig stellen

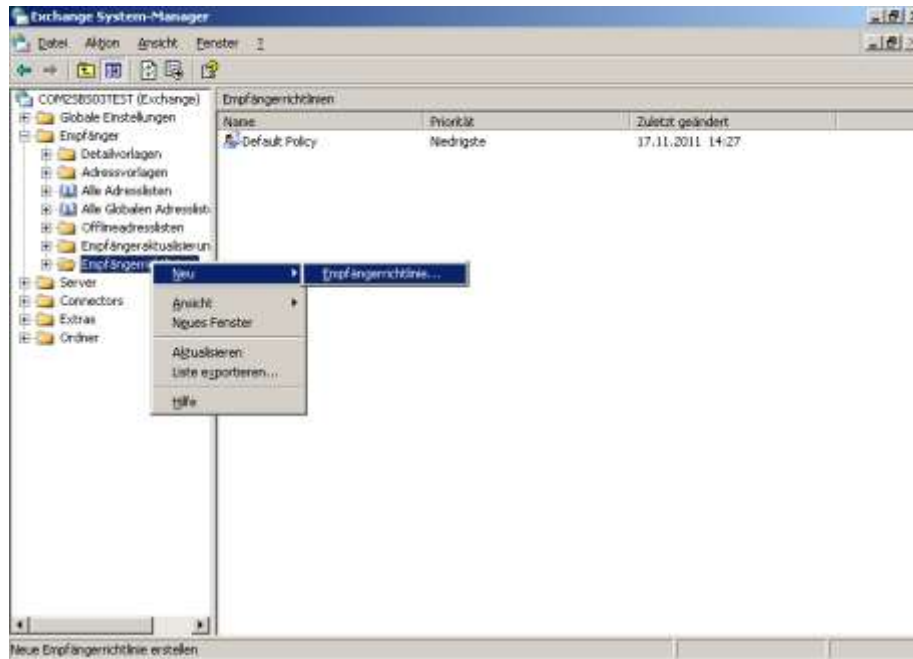


2. Microsoft Exchange 2003:

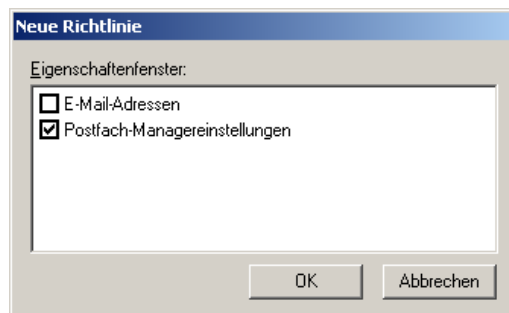
Benutzerspezifische Konfiguration

Exchange System-Manager öffnen.

Empfänger → Empfängerrichtlinien → Neu → Empfängerrichtlinie...



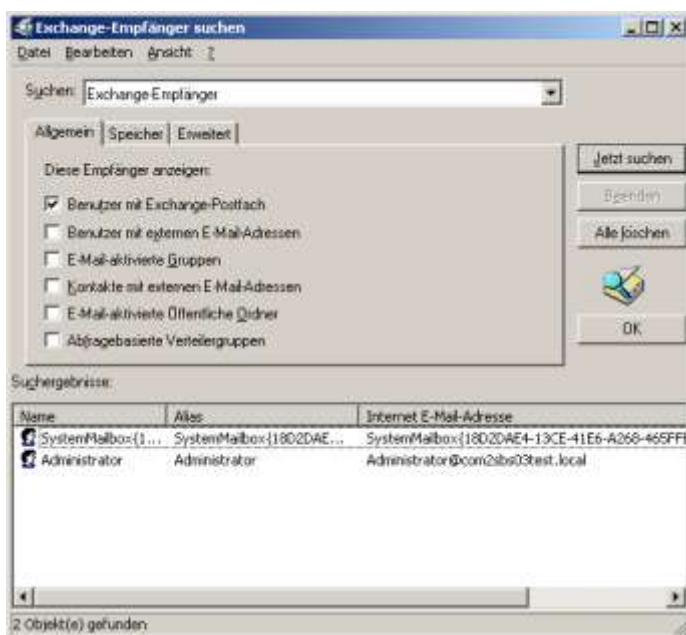
„Postfach-Managereinstellungen“ aktivieren → OK



Unter dem Reiter „Allgemein“ einen Name vergeben → Ändern ...



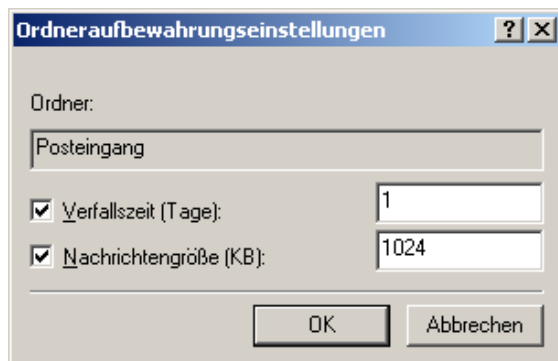
„Benutzer mit Exchange Postfach“ anhängen → Jetzt suchen → gewünschte Postfächer auswählen → OK



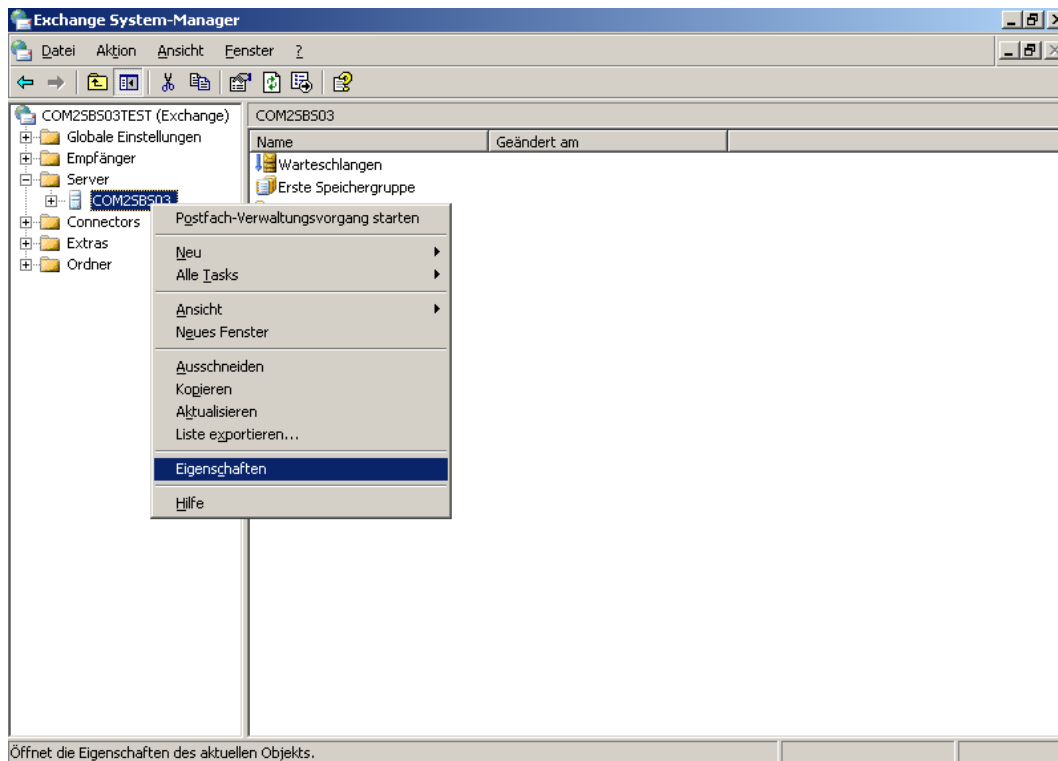
Zu „Postfach-Manager-Einstellungen (Richtlinie)“ wechseln → Bei der Verarbeitung eines Postfachs: „Sofort löschen“ → Haken bei allen Ordnern entfernen → Hinzufügen ...



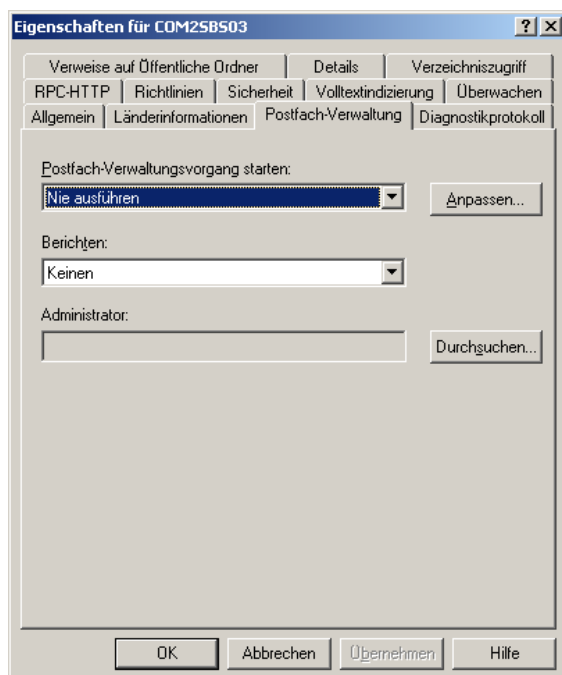
Verfallszeit festlegen → maximale nachrichtengröße Festlegen → OK



Server → Server auswählen → Eigenschaften



zum Reiter „Postfach-Verwaltung“ wechseln → Postfachverwaltungsvorgang starten: Anpassen ...



Zeitplan für das Durchführen der Richtline einstellen →OK

