

# TechNote

**Produkt:** ab TWINFAX 5.0 SMTP  
**Modul:** ab TWINFAX 5.0 POP3-Server  
*Beschreibung:* Konfiguration des TWINFAX 5.0 POP3-Servers

Ab CD-Version: com2\_12\_11

---

Diese Anleitung hilft Ihnen das nachfolgend geschilderte Problem zu beheben. Dazu sollten Sie über gute Kenntnisse in Windows verfügen. Im Zweifelsfall beauftragen Sie einen Spezialisten.  
**com2 GmbH gibt keine Funktionsgarantie und übernimmt keine Haftung für Schäden oder Verlust an Hard- oder Software und/oder Datenbeständen, die durch Anwendung dieser Anleitung entstehen könnten.**

---

## Voraussetzungen

- NT 4 / 2000 / XP
- TWINFAX 5.0 plus

## Vorbereitung

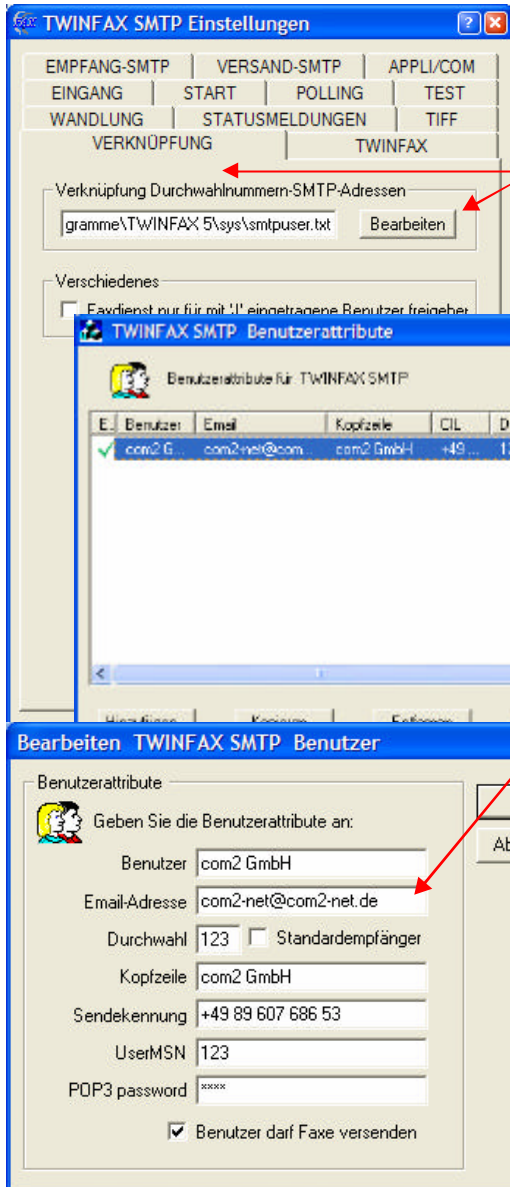
Verwenden Sie den TWINFAX 5.0 POP3-Server, wenn sie beispielsweise über keinen Mailserver verfügen, oder dieser nur über das Internet erreichbar ist.

Nach der Installation von TWINFAX 5.0 basic und TWINFAX 5.0 SMTP muss der Dienst com2-Post Office Protocol 3 (POP3) vor der ersten Verwendung manuell gestartet werden. Wählen Sie als Startart für diesen Dienst Automatisch.

# TechNote

## Konfiguration der TWINFAX 5 SMTP User

In diesem Beispiel wird eine bereits bestehender Benutzer modifiziert

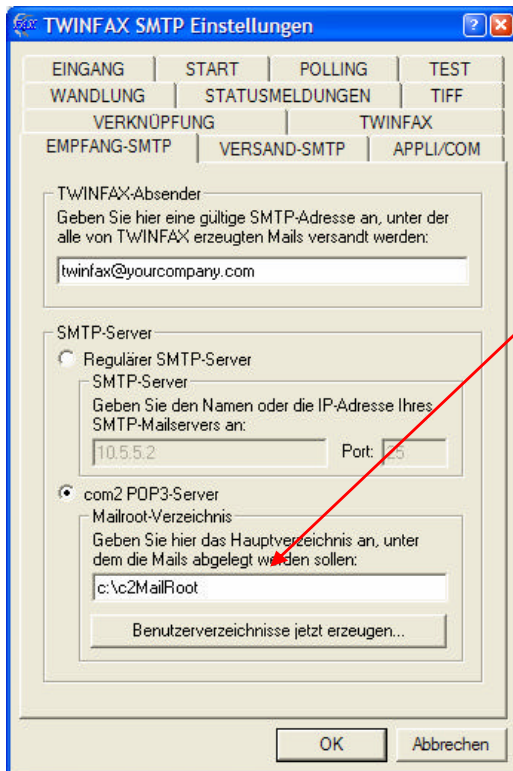


Öffnen Sie über Systemsteuerung | TWINFAX SMTP die Einstellungen des TWINFAX SMTP Connectors. Wählen Sie dann in dem darauf folgenden Dialog den Reiter Verknüpfung und Bearbeiten.

Editieren Sie jetzt einen der vorhandenen Benutzer und vergeben Sie ein POP3-Passwort.

# TechNote

## Konfiguration des TWINFAX 5 POP3-Servers



Wählen Sie als SMTP-Server den com2 POP3-Server und klicken Sie auf den Button Benutzerverzeichnisse jetzt erzeugen.

### Wichtig

Der unter Mailroot-Verzeichnis angegebene Ordner wird **automatisch** erzeugt, nachdem Sie die Dienste TWINFAX SMTP Gateway, TWINFAX APPLI/COM und com2-Simple Mail Transfer Protocol (SMTP) neu gestartet haben!

*Hinweis:*

Nach einem Druck auf den Button Benutzerverzeichnisse jetzt erzeugen, wird für jeden vorhandenen Benutzer ein Unterordner im angegebenen Mailroot-Verzeichnis erstellt. In diesem werden Rückmeldungen und eingegangene Faxe als .EML-Dateien abgelegt.

Der Name des Benutzerordners richtet sich nach der eMail-Adresse des Benutzers:

eMail	Ordnername
Mike.Muster@Your-Company.com	c:\c2MailRoot\Mike.Muster

### Anpassung des TWINFAX 5 POP3-Servers für mehrere Domains

In diesem Beispiel wird der TWINFAX 5 POP3-Server so konfiguriert, das die Verwendung mehrerer Benutzer in unterschiedlichen Domains möglich ist.

#### Erklärung:

Sie richten die Benutzer [mike.muster@your-company.com](mailto:mike.muster@your-company.com) und [mike.muster@my-company.com](mailto:mike.muster@my-company.com) ein. Mit der Standardeinstellung des POP3-Servers würden zwei Benutzerordner mit dem Namen des ersten Teils jeder eMail-Adresse erstellt werden. Da sich aber bei den beiden eMail-Adressen nur die Domain unterscheidet, bekommen beide Benutzer denselben Ordner.

## TechNote

Um dies zu unterbinden gehen Sie wie folgt vor. Editieren Sie im Pfad <twinfax>\sys die Datei tfsmtplib.ini. Dort finden Sie eine Sektion [TFSMTPLIB], in der Sie folgenden Eintrag ändern müssen:

### Vorher

USE\_POP3\_DOMAINSUBDIR=0

### Nachher

USE\_POP3\_DOMAINSUBDIR=1

Nach dieser Umstellung müssen die Dienste TWINFAX SMTP Gateway und TWINFAX APPLI/COM neu gestartet werden.

Jetzt werden die Benutzerordner folgendermaßen erstellt:

### eMail

Mike.Muster@Your-Company.com  
Mike.Muster@My-Company.com

### Ordnername

c:\c2MailRoot\Your-Company\Mike.Muster  
c:\c2MailRoot\My-Company\Mike.Muster

### Konfiguration eines eMail-Clients

*Konfigurationsbeispiel ohne Domainangabe*

Richten Sie in Ihrem eMail-Client ein neues Mailkonto ein. Als POP3-Server geben Sie dann die IP-Adresse des Rechners an, auf welchem Sie TWINFAX 5.0 SMTP installiert haben. Als Benutzerkonto geben Sie bitte den ersten Teil Ihrer eMail-Adresse an (z.B. info). Als Passwort das von Ihnen in der TWINFAX SMTP Benutzerverwaltung vergebene.

### Konfiguration eines eMail-Clients

*Konfigurationsbeispiel mit Domainangabe*

Richten Sie in Ihrem eMail-Client ein neues Mailkonto wie oben beschrieben ein. Als Benutzername geben Sie nun jedoch <domain>\<username> an.

*Beispiel:*

### eMail

Mike.Muster@Your-Company.com

### Benutzername

Your-Company\Mike.Muster

Weitere Informationen finden Sie in Ihrem TWINFAX 5.0 Handbuch und der TWINFAX-Online-Hilfe.